

Карачаево-Черкесская республика
Муниципальный этап
2019-2020 учебный год
по биологии
8 класс

Рекомендуемое время выполнения заданий -120 мин.

Часть I.

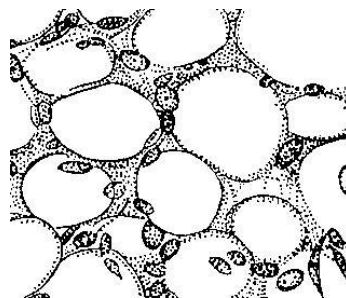
Вам предлагаются тестовые задания, требующие выбора только одного правильного ответа из четырех возможных. Индекс ответа, который вы считаете наиболее полным и правильным укажите в матрице ответов.

1. Поперечно-полосатые волокна свойственны мышечным тканям, которые обеспечивают:

- а) перистальтику тонкого кишечника;
- б) сжатие стенок желчного пузыря;
- в) изменение положения хрящей гортани;
- г) сужение зрачка.

2. На рисунке изображена соединительная ткань:

- а) костная;
- б) хрящевая;
- в) жировая;
- г) волокнистая.



3. Назовите тип костей, к которому относят пяточную кость:

- а) трубчатые; в) плоские; б) смешанные; г) губчатые.

4. Главным естественным возбудителем дыхательного центра является:

- а) недостаток углекислого газа; в) избыток кислорода;
- б) избыток углекислого газа; г) недостаток молочной кислоты.

5. Видовым признаком человека является:

- а) две пары конечностей; в) живорождение;
- б) 23 хромосомы в гаметах; г) наличие млечных желез.

6. Хордовые – это

- а) тип
- б) подтип
- в) отдел
- г) подотдел

- 7. Трахея и бронхи в составе дыхательной системы впервые в процессе эволюции появляются у**
а) амфибий
б) рептилий
в) птиц
г) млекопитающих
- 8. Трехкамерное сердце имеют** а) земноводные и пресмыкающиеся б) пресмыкающиеся и птицы в) птицы и млекопитающие г) млекопитающие и земноводные
- 9. В скелете человека неподвижно соединены между собой кости**
а) плечевая и локтевая б) грудного отдела позвоночника в) мозгового отдела черепа г) бедра и голени
- 10. Под воздействием инсулина избыток сахара превращается в печени в**
а) гликоген в) жиры б) крахмал г) белки
- 11. Какое заболевание приводит к потере человеком иммунитета**
а) ангина в) СПИД б) корь г) коклюш
- 12. Клетки человеческого организма, не имеющие ядра во взрослом состоянии**
а) клетки кожи в) лейкоциты б) костные клетки г) эритроциты
- 13. Ископаемые люди современного типа, обладающие развитой речью и мышлением, называются**
а) питекантропы
б) синантропы
в) кроманьонец
г) неандерталец
- 14. Клетки звездчатой формы с отростками – основная структурная единица ткани**
а) соединительной в) эпителиальной б) нервной г) мышечной
- 15. Клетку кожи человека от клетки кожи обезьяны можно отличить по**
а) наличию ядрышка в) количеству рибосом б) числу хромосом
г) форме митохондрий

Часть II.

Вам предлагаются тестовые задания с одним вариантом ответа из четырех возможных, но требующих предварительного множественного выбора. Индекс ответа, который вы считаете наиболее полным и правильным, укажите в матрице ответов.

- 1. Что представляют собой витамины, какова их роль в жизнедеятельности организма человека:**
- 1) витамины — биологически активные органические вещества, необходимые в небольших количествах;
 - 2) витамины входят в состав ферментов, участвуя в обмене веществ;
 - 3) выполняют транспортную функцию: доставка кислорода и питательных веществ к тканям и клеткам организма;
 - 4) повышают сопротивляемость организма к неблагоприятным воздействиям внешней среды;

5) обеспечивают саморегуляцию всех физиологических процессов в организме;

б) стимулируют рост, развитие организма, восстановление тканей и клеток;

а) только 1,2,4,6

б) только 1,3, 5, 6,7

в) только 1,2,5,6,7

г) все правильные

2. Нейрогуморальная регуляция отделения желудочного сока в организме человека осуществляется:

1) Нервная регуляция: условные рефлексы – выделение сока на вид или запах знакомой пищи, мысли о пище, наступление времени приема пищи;

2) Нервная регуляция: безусловные рефлексы – выделение желудочного сока при воздействии пищи на рецепторы ротовой полости (жевание);

3) Нервная регуляция: безусловные рефлексы – выделение желудочного сока при воздействии пищи на рецепторы (во время механического раздражения) стенок желудка;

4) Нервная регуляция: — условные рефлексы – выделение желудочного сока при воздействии пищи на рецепторы (во время механического раздражения) стенок желудка;

5) Гуморальная регуляция— при переваривании пищи питательные вещества начинают всасываться в желудке, что обеспечивает усиление выделения желудочного сока.

а) только 1, 4;

б) только 1, 2, 3,5;

в) только 1, 2, 4, 5;

г) только 2, 3, 4, 5.

3. Человек использует бактерии для получения:

I. спирта; II. сока;

III. простокваши; IV. ферментов; V. отрубей.

а) II, IV, V;

б) I, III, V;

в) I, III, IV;

г) II, III, V.

4. У человека, в отличие от других представителей класса млекопитающие:

1) мозговой отдел черепа преобладает над лицевым;

2) объемное и цветовое зрение;

3) позвоночник образует четыре плавных изгиба;

4) грудная клетка сжата с боков;

5) кости таза более массивные.

а) 1, 2, 3;

б) 1, 3, 5;

в) 2, 3, 4;

г) 1, 3, 4;

д) 1, 4, 5.

5. В желудке всасываются:

1) аминокислоты;

2) лекарства;

3) витамины;

4) глюкоза;

5) алкоголь;

б) никотин.

а) 1, 2, 3, 6;

б) 1, 3, 5;

в) 2, 5, 6;

г) 1, 3, 4;

д) 1, 4, 5, 6

Часть III.

Вам предлагаются тестовые задания в виде суждений, с каждым из которых следует либо согласиться, либо отклонить. В матрице ответов укажите вариант ответа

«да» или «нет».

1. Для всех млекопитающих характерно питание эмбриона через плаценту.
2. Температура тела пойкилотермных животных не может превышать 30°C.
3. Железы смешанной секреции – это поджелудочная и половые
4. Вегетативная нервная система человека регулирует работу мышц кишечника
5. Из кишечника в мышцы кровь несет кислород.

Часть IV.

Вам предлагаются тестовое задание, требующее установления соответствия. Заполните матрицы ответов в соответствии с требованиями задания.

1. Структуры покровов тела (А – Д) обеспечивают защиту организма человека от воздействия неблагоприятных факторов среды (1 – 5):

- А. Эпидермис
- Б. Сальные железы
- В. Потовые железы
- Г. Подкожный жир
- Д. Пигмент кожи меланин

1. Защищает от вредного действия на организм солнечных лучей
2. Защищает организм от действия механических и химических факторов
3. Защищает от потери тепла
4. Смазывает эпидермис и волосы, делая их несмачиваемыми водой
5. Выделяют пот, который испаряясь, забирает тепло и понижает температуру.

Структуры покровов	А	Б	В	Г	Д
Функции, обеспечивающие защиту					

2. Установите соответствие между особенностями и типами тканей человека. В матрице ответов под каждой цифрой запишите соответствующие правильному ответу буквы:

Особенности

- А) клетки способны к быстрому размножению
- Б) хорошо развито межклеточное вещество
- В) выполняют трофическую и опорную функцию
- Г) межклеточного вещества мало
- Д) в состав ткани входят коллагеновые и эластичные волокна
- Е) клетки плотно прилегают друг к другу

Тип ткани

- 1) Соединительные
- 2) Эпителиальные