

**Муниципальный этап
Всероссийской олимпиады школьников
по технологии
2019/20 учебный год
«Культура дома, дизайн и технологии»
8-9 класс.**

Желаем успеха!

Теоретический тур (максимальное количество баллов – 35).

Вам предлагаются задания, в которых необходимо выбрать из предложенных ответов один или несколько правильных.

1. Технологические знания об использовании и преобразовании материалов, энергии, информации важны в первую очередь:

- А) при анализе физических явлений;
- Б) при рассмотрении биологических объектов;
- В) при изучении химических процессов;
- Г) при проектировании и изготовлении изделий.

Кулинария.

2. Укажите порядок механической обработки птицы:

(пронумеруйте операции в порядке их выполнения)

- а) ощипывание;
- б) оттаивание;
- в) промывание;
- г) потрошение.

3. На каком этапе консервирования плодов происходит операция «бланширование»:

(отметьте знаком + правильный ответ)

- а) подготовка тары;
- б) подготовка плодов;
- в) приготовление сиропа;
- г) стерилизация.

4. Какие супы являются основными в русской кухне:

(отметьте знаком + правильный ответ)

- а) борщ;
- б) щи
- в) рассольник;
- г) харчо.

5. Какие компоненты пищи являются источниками энергии:

(отметьте знаком + правильный ответ)

- а) жиры;
- б) углеводы;
- в) витамины;
- г) белки.

6. Для какой цели в продукты добавляют консерванты:

(отметьте знаком + правильный ответ)

- а) для предотвращения размножения бактерий и плесневых грибков;
- б) для улучшения вкуса пресных продуктов;
- в) позволяют жирам смешиваться с водой;
- г) для предотвращения расслоения в жидких продуктах.

7. В качестве загустителя в соусах, пирогах, сырах используется:

(отметьте знаком + правильный ответ)

- а) соль;
- б) сода;
- в) крахмал;
- г) сахар.

8. На упаковке товаров в обязательном порядке проставляется штриховой код.

Укажите какая информация зашифрована на коде

Материаловедение.

9. К блузочным тканям относятся:

(отметьте знаком + правильный ответ)

- а) шелковые;
- б) шерстяные;
- в) льняные;
- г) хлопчатобумажные.

Проектирование и изготовление одежды.

10. По своей конструкции костюмы всех эпох делятся на:

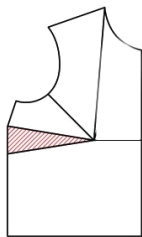
(отметьте знаком + правильный ответ)

- а) распашной;
- б) драпированный;
- в) запашной;
- г) накладной.

11. Укажите какие мерки записываются в полном размере:

(отметьте знаком + правильный ответ)

- а) полуобхват шеи (Сш);
- б) ширина спины (Шс);
- в) ширина плечевого ската (Шп);
- г) обхват плеча (Оп).



12. Перемещение нагрудной в какой срез представлено на рисунке:

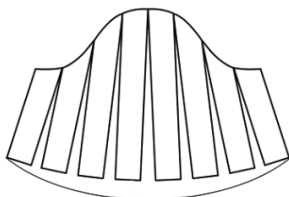
(отметьте знаком + правильный ответ)

- а) в срез горловины;
- б) в боковой срез;
- в) в среднюю линию переда;
- г) в срез проймы.

13. При подготовке выкройки к раскрою на все детали наносят:

(отметьте знаком + правильный ответ)

- а) название детали;
- б) наименование ткани;
- в) долевую нить;
- г) контрольные линии и точки.



14. На рисунке представлено:

(отметьте знаком + правильный ответ)

- а) основа втачного рукава;
- б) расширение рукава по линии низа;
- в) равномерное расширение рукава;
- г) эскиз рукава.

15. Подготовка ткани к раскрою включает следующие этапы:

(отметьте знаком + правильный ответ)

- а) определение лицевой стороны ткани;
- б) расположение деталей на ткани;
- в) определение направления нити основы;
- г) декатировка ткани.

16. Технологическая операция - это:

(отметьте знаком + правильный ответ)

- а) изменение форм, размеров и свойств материалов для получения определенного предмета;
- б) ряд действий в результате которых заготовка превращается в готовое изделие;
- в) часть технологического процесса, выполненная на одном рабочем месте, одним рабочим;
- г) строгое соблюдение всех требований в процессе изготовления изделия.

17. В швейных изделиях клеевой прокладочный материал применяется:

(отметьте знаком + правильный ответ)

- а) для придания жесткости отдельным деталям;
- б) для соединения деталей;
- в) для утепления изделия;
- г) для приклеивания подгибок.

Рукоделие.

18. назовите виды валяния из шерсти:

(отметьте знаком + правильный ответ)

- а) фелтинг;
- б) фильцнадель;
- в) пэчворк;
- г) квиллинг.

19. Какие виды шерсти используются для валяния:

(отметьте знаком + правильный ответ)

- а) овечья шерсть;
- б) кроличья шерсть;
- в) верблюжья шерсть;
- г) собачья шерсть.

Интерьер.

20. Какой цвет в интерьере создает бодрое и жизнерадостное настроение:

(отметьте знаком + правильный ответ)

- а) оранжевый;
- б) красный;
- в) синий;
- г) зеленый.

Экономика семьи, предпринимательство.

21. К постоянным(ежемесячным) семейным расходам относятся:

(отметьте знаком + правильный ответ)

- а) оплата жилья;
- б) подарки;
- в) досуг;
- г) питание семьи.

Конструирование (черчение) и моделирование (дизайн одежды).

22. На чертеже конструкции точки обозначаются:

(отметьте знаком + правильный ответ)

- а) заглавными и прописными буквами;
- б) заглавными буквами и цифрами;
- в) заглавными буквами, прописными буквами, цифрами;
- г) цифрами и дугами.

23. Какие бывают силуэты в одежде:

(отметьте знаком + правильный ответ)

- а) прямой;
- б) трапеция;
- в) классический;
- г) полуприталенный.

24. Фасон - это:

(отметьте знаком + правильный ответ)

- а) внешние черты изделия, определяемые формой деталей, линиями, их соотношением, отделкой;
- б) рисунок, выполненный с указанием основных размеров и других сведений об изображаемом предмете;
- в) соотношение отдельных частей в целом;
- г) внешнее очертание любого предмета или костюма.

Творческое задание.

25. Дан эскиз модели платья:

- 1) выполните зарисовку схем применяемых швов и узлов швейного изделия;
- 2) предложите ткань для представленной модели.

Оценка задания: максимально 10 баллов

Схемы применяемых швов(для изготовления изделия)	эскиз модели платья
1. Схема обработки плечевых швов	

Схема обработки низа
рукава



3. Схема обработки
горловины обтачкой

3. Рекомендуемые ткани для изготовления
платья: _____