

**Школьный этап Всероссийской олимпиады школьников
Технология (юноши) - 9 класс
2017-2018 учебный год
Дорогой друг!
Желаем тебе успеха!**

1. Найдите соответствие между породами древесины и их характерными признаками.

Порода древесины	Характерными признаками
1. ель	а) Древесина красновато-желтая, имеет небольшое количество сучков. Применяется в строительстве мостов, вагонов, судов, в настилке полов.
2. сосна	б) Древесина коричневатая-серая, твердая. Применяется для изготовления и отделки мебели, получения изделий, на которые действуют большие нагрузки (паркет, конструкции мостов, вагонов).
3. дуб	в) Древесина белая, с желтоватым оттенком, сучковатая. Применяется для изготовления музыкальных инструментов, строительных деталей и др.
4. липа	г) Древесина белая, с буроватым оттенком, твердая. Применяется для изготовления фанеры, спортивного инвентаря, ручек для инструментов, мебели, посуды.
5. береза	д) Древесина белая, с нежно-розовым оттенком, мягкая. Применяется для изготовления чертежных досок, карандашей, как материал для резьбы.

- 1 –
- 2 –
- 3 –
- 4 –
- 5 –

2. Укажите правильный ответ. Рыхлый и мягкий центр дерева.

- а. ядро б. сердцевина в. Камбий г. кора

3. Впишите недостающие этапы последовательности наладки рубанка.

- а. разборка б.
в. проверка «на глаз» положения лезвия г.
д. устранение неровности закрепления ножа.

4. Вставьте пропущенное слово.

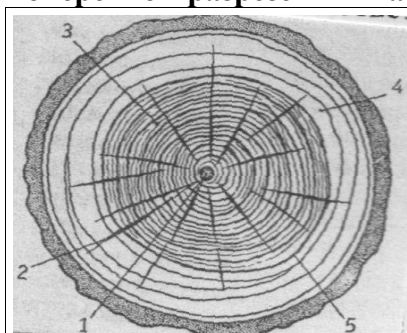
Инструмент, предназначенный для выборки пазов, гнезд, шипов в процессе операции долбления древесины -

5. Укажите правильный ответ.

Соединение брусков, досок в щиты — это операция

- а. строгание б. склеивание в. Скрепление г. сплачивание

6. Найдите соответствие между номерами рисунка строения ствола дерева на поперечном разрезе и их названиями.

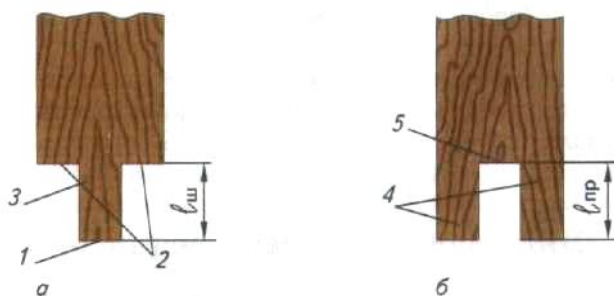


ядро	
заболонь	
серцевина	
серцевинные лучи	
годовые кольца	

7. Укажите правильный ответ. Столярный инструмент для грубого срезания древесины.

- а) рубанок б) фуганок в) шерхебель

8. Впишите недостающие ответы элементов шипового соединения.



1. торец
2. заплечики
3. щечки
4. ушки
5. дно проушины

9. Укажите правильный ответ. Величина угла спливания заготовки на соединяемых концах в шиповом соединении на «ус».

- а) 45° б) 60° в) 90° г) 135°

10. Найдите соответствие между инструментами для сверления и их названиями.

	Бурав	
	Коловорот	
	Буравчик	
	Дрель	
	Сверлилка	

Практическое задание для юношей 9 класс

Разработать эскиз и технологическую карту полки под цветочное кашпо.

Схема технологической карты

№	Последовательность выполнения работ	Эскиз обработки	Оборудование	Приспособ-ления	Инструмент	
					Режущий и вспомогательный	Измерительный

Критерии оценки.

1. Составление эскиза – 10 баллов.
2. Технологической карты – 30 баллов.

Итого: 40 баллов.