

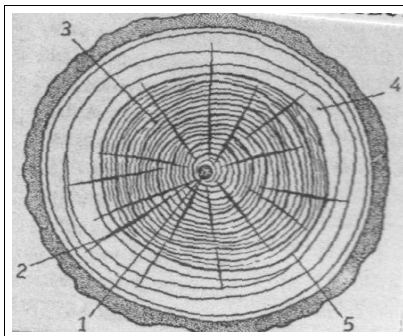
**Школьный этап Всероссийской олимпиады школьников
Технология (юноши) - 7 класс
2017-2018 учебный год
Дорогой друг!
Желаем тебе успеха!**

Отметьте знаком «+» все правильные ответы (один или несколько).

1. Что показывает процент влажности древесины?

- а) Сколько граммов влаги содержится в 100 г абсолютно сухой древесины?
- б) Сколько граммов влаги содержится в 100 г древесины?
- в) Сколько граммов влаги содержится в древесине?

2. Найдите соответствие между номерами рисунка строения ствола дерева на поперечном разрезе и их названиями.



ядро	
заболонь	
сердцевина	
сердцевинные лучи	
годовые кольца	

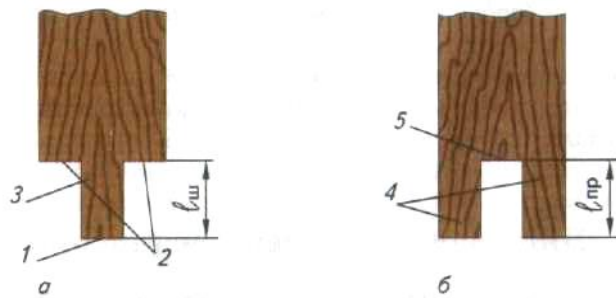
3. Укажите правильный ответ. Столярный инструмент для грубого срезания древесины.

- а) рубанок;
- б) фуганок;
- в) шерхебель.

4. Укажите правильный ответ. Величина угла спиливания заготовки на соединяемых концах в шиповом соединении на «ус».

- а) 45°
- б) 60°
- в) 90°
- г) 135°

5. Впишите недостающие ответы элементов шипового соединения.



- 1. торец
- 2.
- 3.
- 4.
- 5. дно проушины

6. Найдите соответствие между инструментами для сверления и их Названиями .

	Бурав	
	Коловорот	
	Буравчик	
	Дрель	
	Сверлилка	

7. Укажите правильные ответы. Малоусыхающие породы древесины:

- а) дуб; б) ель; в) осина; г) кедр.

8. Укажите правильный ответ. Стругание так относится к резанию, как относится к отделке.

- а) пиление; б) выжигание; в) долбление; г) сверление.

9. Что общего в конструкциях технологических машин?

- а) Передаточный механизм движения.
 б) Двигатель, передаточный или преобразующей механизм.
 в) Электродвигатель, преобразующий механизм.

10. Найдите соответствие между породами древесины и их характерными признаками.

Порода древесины	Характерными признаками
1. ель	а) Древесина красновато-желтая, имеет небольшое количество сучков. Применяется в строительстве мостов, вагонов, судов, в настилке полов.
2. сосна	б) Древесина коричневатая-серая, твердая. Применяется для изготовления и отделки мебели, получения изделий, на которые действуют большие нагрузки (паркет, конструкции мостов, вагонов).
3. дуб	в) Древесина белая, с желтоватым оттенком, сучковатая. Применяется для изготовления музыкальных инструментов, строительных деталей и др.
4. липа	г) Древесина белая, с буроватым оттенком, твердая. Применяется для изготовления фанеры, спортивного инвентаря, ручек для инструментов, мебели, посуды.
5. береза	д) Древесина белая, с нежно-розовым оттенком, мягкая. Применяется для изготовления чертежных досок, карандашей, как материал для резьбы.

1 - ; 2 - ; 3 - ; 4 - ; 5 - .

Практическая работа для учащихся 7 классов

Изготовить разделочную доску. Размеры выбрать произвольно.

1. Соблюдение размеров по собственному чертежу - 10 баллов
2. Соблюдение технологических приемов – 10 баллов
3. Соблюдение Т/Б при работе с инструментами – 10 баллов
4. Качество обработки – 10 баллов

Итого: 40 баллов