

Тестовые задания
олимпиады школьников по технологии
2017/2018 уч.год
Раздел «Техника и техническое творчество», 8-9 класс

Инструкция: Отметьте знаком «+» правильный ответ.

Задание №1. Какие машины используются для обработки различных материалов?

- а) транспортные;
- б) энергетические;
- в) технологические;
- г) информационные

Задание №2. Шипом называют:

- а) разрез на торце детали;
- б) паз на торце детали;
- в) выступ на торце детали;
- г) углубление на торце детали.

Задание №3. . Какие из пород деревьев являются ядровыми?

- а) ель;
- б) сосна;
- в) береза;
- г) липа.

Задание №4. Где располагается камбий?

- а) между лубом и пробковым слоем;
- б) между ядром и заболонью;
- в) между ядром и сердцевиной;
- г) между заболонью и лубом.

Задание №5. Для каких работ предназначен цинубель?

- а) для окончательной обработки поверхностей;
- б) для чернового строгания;
- в) для обработки поверхности перед склеиванием;
- г) для выборки четвертей.

Задание №6. Для профессии типа «Человек-техника» основной трудовой функцией является:

- а) уход за животными и растениями;
- б) взаимодействие с другими людьми;
- в) работа, связанная с преобразованием материалов и техники;
- г) создание произведения искусства.

Задание №7. Как называется стамеска для чистовой обработки поверхности заготовки на токарных деревообрабатывающих станках?

- а) гребенка;
- б) рейер;
- в) мейсель;
- г) крючок.

Задание №8. Какая из древесин обладает наибольшей прочностью?

- а) береза;
- б) сосна;
- в) осина;
- г) ель.

Задание №9. Какое минимальное расстояние от гвоздя до кромки деревянной детали должно быть, чтобы она не раскололась?

- а) 4 диаметра гвоздя;
- б) 8 диаметров гвоздя;
- в) 12 диаметров гвоздя;
- г) 15 диаметров гвоздя.

Задание №10. В каких видах механических передач непостоянное передаточное число?

- а) в цепной;
- б) в зубчатой;
- в) в ременной;
- г) в реечной.

Задание №11. Соединение на гладкую фугу – это:

- а) соединение по длине;
- б) соединение по кромке;
- в) угловое концевое соединение;
- г) угловое ящичное соединение.

Задание №12. Какое свойство материала относится к физическим?

- а) плотность;
- б) вязкость;
- в) упругость;
- г) жесткость.

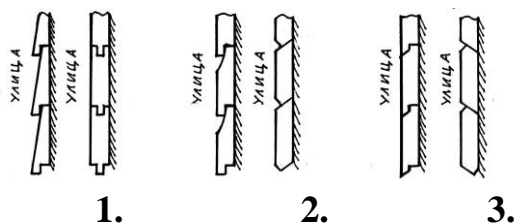
Задание №13. Что такое коромысло? Это такой дугообразный фасонный брусок из вяза или березы, который применялся и применяется в деревнях для ношения тяжелых ведер с водой. Такие коромысла служили десятилетиями и не изменяли свою форму –



величину изгиба. Какое свойство древесины этому способствует?

- а) прочность;
- б) упругость;
- в) деформативность

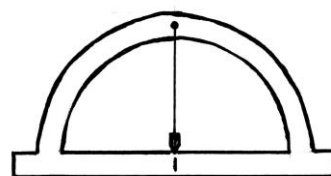
Задание №14. Доски для наружной обшивки стен предпочтительно располагать горизонтально. Для такой обшивки применяют различные дощатые профили. Основная задача при этом: дождевая вода не должна проникать внутрь обшивки и стен. На рисунках даны три пары установленных профилей. В двух случаях из шести допущены ошибки. В каких?



- а) по одной ошибке в рисунках 1 и 3;
- б) по одной ошибке в рисунках 2 и 3;
- в) две ошибки на рисунке 3. в остальном все верно.

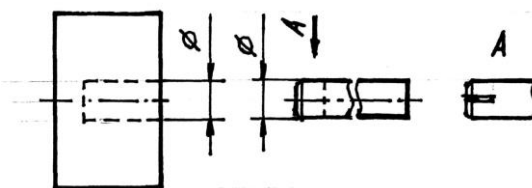
Задание №15. На рисунке изображен простейший проверочный инструмент, часто применяемый раньше – ватерпас. Он состоит из ровной доски, дуги и отвеса (нить с грузом). А что им проверяли?

- а) горизонтальность поверхностей;
- б) вертикальность поверхностей;
- в) любой угол наклона плоскости.



Задание №16. Иногда в конструкцию ручки киянки вводят неширокий паз на конце, вставляемом в боёк. Зачем пропиливают паз?

- а) все просто. Диаметры ручки и отверстия в бойке равны. Пропиленный паз позволяет легче забить ручку в отверстие, т.к. боковые его части отгибаются внутрь;
- б) древесина ручки в процессе эксплуатации может увеличивать влажность и разбухать. Паз делается во избежание разрыва бойка в таких случаях.

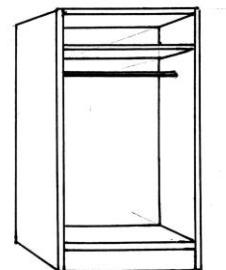


- в) в паз вставляется

выступающий клин, который при забивании ручки в отверстие бойка распирает стенки и прочно фиксирует ее.

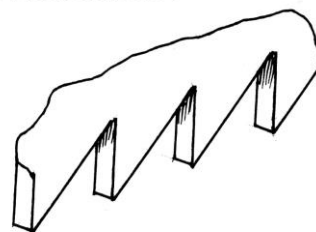
Задание №17. Какое геометрическое свойство прямоугольника легко позволяет практически проконтролировать точность изготовления и сборки платяного шкафа?

- а) параллельность противоположных сторон;
- б) равенство длин противоположных сторон;
- в) равенство длин диагоналей.



Задание №18. На каких пилах зубья заточены так, что режут древесину подобно стамескам, а не ножам?

- а) на пилах для поперечного пиления;
- б) на пилах для продольного пиления;
- в) на пилах для смешанного пиления.



Задание №19. Коробки для перевозки бытовой техники делают из многослойного картона. Между плоскими листами вклеены гофрированные (см. рис.). Зачем такие сложности?

- а) для придания жесткости при малой массе;
- б) для теплоизоляции товаров в зимнее время;
- в) для предотвращения повреждений приборов при погрузке и перевозке.



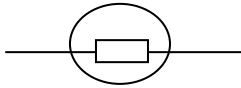
Задание № 20. Хоккейные клюшки делают (клеят) многослойными из тонких срезов древесины разных пород. Это довольно сложная технология. Почему не из цельной твердой и прочной древесины (дуб, ясень, клен и др.), хорошо противостоящей ударным нагрузкам и изгибу?

- а) клюшки из цельной древесины были бы тяжеловаты;
- б) клеевые прослойки хорошо отталкивают влагу;
- в) древесина имеет малую прочность на разрыв поперек волокон.



Задание № 21. Чему соответствует это условное обозначение?





- а) трансформатор;
- б) индуктивность;
- в) реле;
- г) фоторезистор;
- д) конденсатор.

Задание № 22. Единицей измерения индуктивности в цепи электрического тока является ...

- а) Паскаль;
- б) Вольт;
- в) Кюри;
- г) Генри;
- д) Ампер.

Задание № 23. Писатель, адвокат и актер получают свой доход в виде ...

- а) заработной платы;
- б) дивидендов;
- в) гонорара;
- г) стипендии.

Задание № 24. Государство не берет денег в виде налога с ...

- а) гонорара;
- б) зарплаты;
- в) пенсии;
- г) дивидендов.

Творческое задание. «Разделочная доска»

Для изготовления изделия:

- а. выберите материал и размер заготовки. Обоснуйте свой выбор;
- б. нарисуйте эскиз и проставьте размеры;
- в. опишите этапы выполнения изделия и необходимые инструменты на технологической карте;
- г. предложите украшение изделия.

Технологическая карта
Изготовление изделия «Разделочная доска»

№ п/п	Последовательность выполнения работы	Графическое изображение	Инструменты, приспособления
1			
2			

Оценка задания:

- 1) обоснование выбора - 2 балл;
- 2) эскиз изделия – 3 балла;
- 3) технологическая карта – 4 балла;
- 4) выбор декоративной отделки – 2 балл.

Итого: 11 баллов