

**Школьный этап Всероссийской олимпиады школьников  
Биология - 7 класс  
2017-2018 учебный год  
Дорогой друг!  
Желаем тебе успеха!**

**Часть I.**

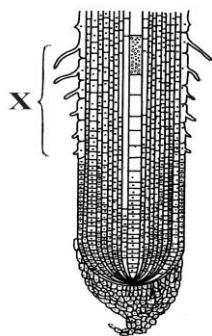
*Вам предлагаются тестовые задания, требующие выбора только одного ответа из четырех возможных. Максимальное количество баллов, которое можно набрать - 14 (по 1 баллу за каждое тестовое задание).*

**1. Ель - это:**

- а) цветковое растение    б) голосеменное растение    в) низшее растение    г) споровое растение

**2. В почвенном питании растений главную роль играет зона корня, обозначенная на рисунке «X», – это зона:**

- а) роста    б) деления    в) проведения    г) всасывания



**3. Папоротники цветут:**

- а) раз в 10 лет    б) одну ночь в году    в) раз в 100 лет    г) Вы что? Они вообще не цветут!

**4. Могут размножаться спорами:**

- а) мхи и хвойные    в) папоротники и хвойные  
б) хвощи и папоротники    г) папоротники и покрытосеменные

**5. К грибам – паразитам не относят:**

- а) мукор    б) трутовик    в) головню    г) спорынью

**6. К какому отделу относят растения, у которых имеется генеративный орган-цветок:**

- а) моховидные    б) голосеменные    в) покрытосеменные    г) папоротниковидные

**7. Испарение воды происходит:**

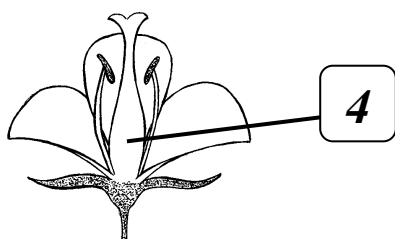
- а) через жилки    б) через устьица    в) через всю поверхность листа    г) все утверждения верны

**8. Цветковые растения, которые имеют стержневую корневую систему, и сетчатое жилкование листьев относятся к классу:**

- а) хвойных    б) однодольных    в) двудольных    г) папоротниковидных

**9. Что изображено на рисунке под цифрой 4?**

- а) рыльце    б) завязь    в) столбик    г) пыльник



**10. В животной клетке отсутствуют:**

- а) ядро                      б) рибосомы                      в) митохондрии                      г) хлоропласты

**11. Какой из перечисленных организмов является продуцентами в экосистеме:**

- а) зайцы                      б) грибы                      в) бактерии                      г) растения

**12. Размножение у гидры:**

- а) только бесполое                      в) половое и бесполое  
б) только половое                      г) не верного ответа

**13. Для кого из простейших характерно автотрофное и гетеротрофное питание:**

- а) амёбы      б) вольвокса                      в) эвглены зелёной      г) инфузории- туфельки

**14. Животные «парящие» в толще воды – это:**

- а) бентос                      б) нектон                      в) планктон      г) спорогон

**Часть 2.**

*Вам предлагаются тестовые задания в виде суждений, с каждым из которых следует либо согласиться: поставить «да», либо отклонить: поставить «нет» под соответствующей цифрой в таблице. Максимальное количество баллов, которое можно набрать - 10 (по 1 баллу за каждое тестовое задание).*

1. Мхи – это низшие растения.
2. Цветок – генеративный орган.
3. Половые клетки называются гаметами.
4. Систематика – это наука, изучающая строение живых организмов.
5. Плодовое тело гриба образовано шляпкой, ножкой и грибницей.
6. Листорасположение бывает – очередное, супротивное и мутовчатое.
7. У всех растений листья к стеблю прикрепляются черешком, у основания которого развиваются прилистники.

**Часть 3.**

*Установите соответствие между признаками организма и царством, для которого он характерен. К каждому элементу первого столбца подберите соответствующий элемент из второго и запишите выбранные цифры в таблицу под соответствующими буквами. За каждый правильный ответ - 0,5 балла. Максимальное количество баллов - 3.*

Признак	Царство
А) растут в течение всей жизни	1) растения 2) животные
Б) активно перемещаются в пространстве	
В) питаются готовыми органическими веществами	
Г) образуют органические вещества в процессе фотосинтеза	
Д) имеют органы чувств	
Е) являются основным источником кислорода на Земле	

А	Б	В	Г	Д	Е